

도깨비 방망이

핸드블렌더 사용설명서

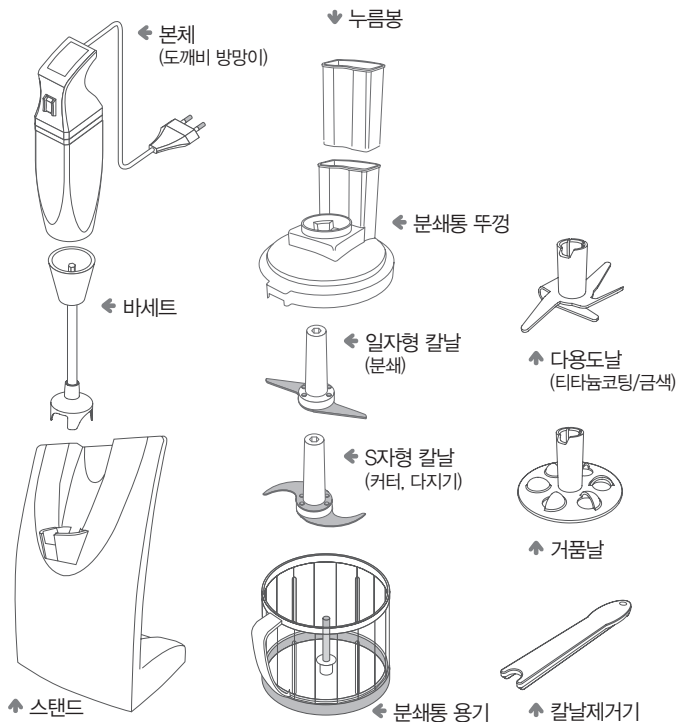
V7000 / V7700



목 차

· 제품의 부분 명칭 / 구성품	3
· 제품의 규격	4
· 제품 최초 사용 시 주의점	5
· 안전한 사용을 위한 경고사항 - 기본사용	6
· 안전한 사용을 위한 경고사항 - 칼날사용	7
· 안전한 사용을 위한 경고사항 - 본체사용	8
· 안전한 사용을 위한 경고사항 - 분쇄통사용	9
· 제품의 올바른 사용방법 - 01	10
· 제품의 올바른 사용방법 - 02	11
· 제품의 올바른 사용방법 - 03	12
· A/S를 의뢰하기 전에	13
· 제품보증서	14

제품의 부분 명칭



※ 제품 모델 및 구입처에 따라 구성품이 상이할 수 있습니다.

※ 외관(색상) 및 구성은 제품 모델에 따라 변경될 수 있습니다.

별도 구매품 구입 : www.hauselec.com / 1588-3513

- ☆ 사용전에 경고사항 및 사용방법을 반드시 숙지하여 정확하게 사용하십시오.
- ☆ 본 제품은 국내용이므로 반드시 국내에서만 사용하십시오.
(정격전압 220V / 60Hz)
- ☆ 외관(색상) 및 구성은 제품 모델에 따라 변경될 수 있습니다.
- ☆ 구입처에 따라 구성품 및 색상이 상이할 수 있습니다.

다음 사항들은 제품을 안전하고 정확하게 사용하여 예상치 못한 안전사고나 고장으로부터 예방하기 위한 것이므로 본 내용을 숙지하여 제품 사용시 반드시 지켜주시기 바랍니다.

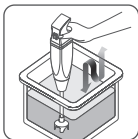
★ 제품의 규격

모델명	V7000 / V7700		
용도	믹서 / 분쇄 / 다지기 / 커터 / 거품		
정격전압	220V / 60Hz	제품 중량	1,000g
소비전력	250W	제품 치수	52 x 60 x 360mm
정격 사용 시간	1분	코드 길이	1.5m
적정 용량	750ml	재 질	ABS, PC, STS

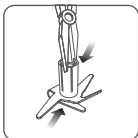
- 컵 및 칼날은 소모품이므로 마모에 의해 누수 및 잘 안갈림 현상이 발생할 수 있습니다. 필요시 별도 구입하여 교환하여 주세요.
- 소모품은 홈페이지(www.hauselec.com) 및 고객센터(1588-3513)에서 별도로 구입하실 수 있습니다.

제품 최초 사용 시 주의점

▷ 핸드블렌더 사용방법



제품 최초 사용 시, 맑은 물에 30초 이상 공회전 후
사용하십시오.

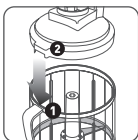


분리된 칼날을 한손으로 잡으시고, 칼날 기둥의 세로 두줄 사이
면적을 기둥 안쪽으로 들어갈 수 있도록 공구(펜치)로 양쪽을
잡고 조여주시면 됩니다. (험거운 채로 사용할 경우 작동 중 칼날이
튀거나 음식물에 혼입되어 상해가 발생할 수 있습니다.)

▷ 본체/분쇄통 체결 및 분리 방법



①부분의 본체 조립홈과 ②부분의 바세트 조립홈을 체결 후,
딸깍 소리가 나도록(좌→우) 돌려 줍니다.(분리는 체결의 역순)
※작동 중에는 바세트를 분리 하시면 안됩니다.
(고장 및 안전사고의 원인이 됩니다.)



분쇄통 결합 시, ①부분의 분쇄통 손잡이와
②부분의 분쇄통 뚜껑을 고정시킵니다.(분리는 체결의 역순)
※분쇄통 사용 시, 손잡이를 잡고 사용하세요.

안전한 사용을 위한 경고사항 - 기본사용



본체를 임의로 분해하거나 수리·개조하지 마십시오.
(화재·감전·부상의 원인이 됩니다.)

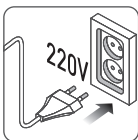
본체를 물로 씻거나 물속에 넣지 마십시오.
(감전·고장의 원인이 됩니다.)



본체 사용을 잠시 중단하거나 본체 사용 후에는 반드시
전원코드를 뽑아 보관하십시오.
또한 싱크대의 흐르는 물에 본체의 칼날부분을 세척할 경우
반드시 전원코드를 뽑고 하십시오.

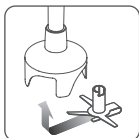


어린이의 손에 닿지 않는 곳에 보관하여 주십시오.
(안전사고의 원인이 됩니다.)

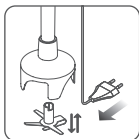


전원은 반드시 220V에서만 사용하십시오.
전원코드가 파손된 경우에는 위험하오니 사용하지 마시고 반드시
고객센터(1588-3513)에 문의하여 A/S를 받으시기 바랍니다.

안전한 사용을 위한 경고사항 - 칼날사용



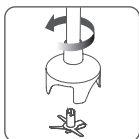
본체 전원코드 연결 전 칼날 상태를 확인하여 주십시오.
본체의 칼날이 헐거울 경우 칼날을 본체에서 분리 후,
충분히 조여서 체결하여 주십시오.
(안전사고의 원인이 됩니다.)



칼날을 교체할 경우 전원코드를 뽑고하십시오.
(안전사고의 원인이 됩니다.)

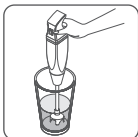


본체 작동 중에는 칼날 주변에 절대 손을 대지마십시오.
(안전사고의 원인이 됩니다.)

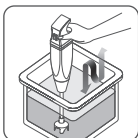


본체 작동 전 보호대 체결 상태를 확인하여 주십시오.
보호대가 풀려 있는 상태라면, 시계 반대 방향으로 완전히
조인 후에 칼날 체결 상태를 확인하여 주십시오.
(안전사고의 원인이 됩니다.)

안전한 사용을 위한 경고사항 - 본체사용



본체 작동 시 스위치는 반드시 용기 안에서만 작동하여 주십시오.
(안전사고의 원인이 됩니다.)



본체 사용 후에는 반드시 용기에 물을 담아 20초~30초
세척하여 주십시오.
(고장의 원인이 됩니다.)



본 제품은 1분 사용 후 3분 휴식,
연속 사용 시 3회 이상 사용하지 마십시오.
(고장의 원인이 됩니다.)
※마른 재료나 수분이 적은 재료는 반드시 순간동작으로 동작하십시오.



떨어 뜨리거나 충격을 주지 마십시오.
(고장의 원인이 됩니다.)

안전한 사용을 위한 경고사항 - 분쇄통사용



분쇄통을 분리하여 손으로 세척할 경우 칼날부분에 주의하십시오.
(안전사고의 원인이 됩니다.)



분쇄통 사용시 가공물을 넣지 않은 상태에서는 절대 공회전을 하지 마십시오.
※ 절대 공회전 금지
(안전사고의 원인이 됩니다.)



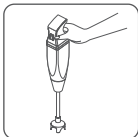
분쇄통 사용 시 재료의 적정용량(750ml)을 넘지 말고 가공할 재료는 2~3cm 크기로 썰어 투입구로 넣은 후 마개를 꼭 닫아 주십시오.
(음식물이 튀는 원인이 됩니다.)



분쇄통은 모터의 작동이 완전히 멈춘 후 본체와 분리하십시오.
(고장의 원인이 됩니다.)

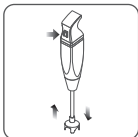
제품의 올바른 사용방법 - 01

◆ 본체 사용방법



1. 본체 쥐는 법

본체는 인체공학적으로 설계되어 스위치 뒷부분을 움켜쥐듯 잡고 사용하셔야 작동이 편리합니다.



2. 본체 작동법

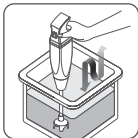
본체를 움켜쥔 상태에서 검지손가락을 이용하여 용도에 맞게 1단과 2단 스위치(스위치를 누르면 작동/놓으면 정지)를 작동시킵니다.(본체는 위아래로 움직이며 사용하세요.)



3. 음식물이 튀지 않게 하는 법

- 1) 음식물을 보호대 이상 넣어 사용하고, 적정용량 내에서 작동 해 주세요.
- 2) 다지기를 쉽게 하기 위해서는 한꺼번에 많은 양을 다지지 말고 조금씩 추가하여 위아래로 움직여 주시면 됩니다.

◆ 세척방법



세척 시 칼날과 보호대 부분을 물속에 담그고 20~30초정도 공회전 시켜 주면 음식물 찌꺼기들이 제거됩니다.
(요리 전 · 후 반드시 세척하여 주세요.)

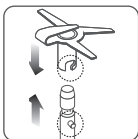


본체 세척 후 지지축에 묻어 있는 음식물은 마른 행주로 닦아주세요.

제품의 올바른 사용방법 - 02

◆ 칼날 교체 방법

※칼날 교체 시에는 반드시 전원코드를 뽑아 주십시오.



1. 칼날 끼우는 법

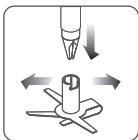
본체 전원코드 연결 전, 본체를 거꾸로 뒤집어 손잡이를 한손으로 잡으시고 본체 회전축에 돌출된 핀을 칼날 기둥 홈에 맞추어 힘껏 밀어 체결하여 주십시오.



2. 칼날 빼는 법

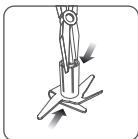
본체 전원코드 연결 전, 본체를 거꾸로 뒤집어 손잡이를 한손으로 고정되게 잡으시고 칼날제거기 홈 부분에 칼날 기둥을 꽂아 지렛대 원리로 제거합니다.

(칼날이 튕겨 나가지 않도록 엄지손가락으로 막아 주세요.)



3. 칼날 느슨하게 하는 방법

분리된 칼날을 한손으로 잡으시고, 공구(드라이버)를 칼날 기둥 안쪽으로 넣어, 칼날 기둥의 세로 두줄 사이 면적을 바깥쪽으로 밀어내어 넓혀 줍니다.



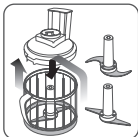
4. 칼날 조이는 방법

분리된 칼날을 한손으로 잡으시고, 칼날 기둥의 세로 두줄 사이 면적을 기둥 안쪽으로 들어갈 수 있도록 공구(펜치)로 양쪽을 잡고 조여주시면 됩니다.

제품의 올바른 사용방법 - 03

◆ 분쇄통 사용방법

※분쇄통은 평평한 곳에서 사용하십시오.



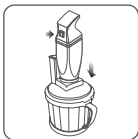
1. 뚜껑을 열 때

분쇄통의 손잡이를 잡고 뚜껑을 위로 들어 열고 난 뒤,
칼날 지지축에 용도에 맞는 칼날을 삽입합니다.



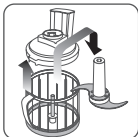
2. 재료를 넣을 때

뚜껑의 입구로부터 재료를 투입하여 주십시오.
적정용량(750ml)을 넘지 않도록 하여 주십시오.



3. 본체와 연결할 때

본체를 바세트와 분리 후, 분쇄통 체결 부위에 연결하여
분쇄통 손잡이를 잡고 스위치를 작동합니다.
(본체 분리방법 5p 참조.)



4. 사용이 끝났을 때

사용이 끝난 후에는 작동을 멈추고 뚜껑을 열어
칼날 분리 후, 내용물을 담아 내십시오.

A/S를 의뢰하기 전에

★ 사용 중 이상이 생겼을 때는 반드시 다음 사항을 확인해 주세요!

증상	확인내용
모터소리가 나는데 칼날이 안 돌아가요!	사용 후 세척을 깨끗이 하지 않았거나 장시간 사용을 하지 않아서 내부의 음식 찌꺼기가 굳어 돌아가지 않는 현상입니다. 우선 전원 플러그를 뽑고 뜨거운 물에 날과 보호대 부분을 30~60분정도 담근 후, 맑은 물에 돌려 주세요. (본체 부분에는 절대로 물이 들어가서는 안됩니다.)
사용중에 갑자기 모터가 멈췄어요!	정상적인 현상입니다. 안전 장치인 온도 과속 방지 센서가 내장되어 있어 모터에 열이 발생하면 자동으로 모터는 멈추게 되어 있습니다. 잠시 후 다시 사용하세요.
다용도 날이 휘었어요! 불량인 것 같아요!	믹서날은 위아래로 하나씩 휘어 있는게 정상입니다. 걱정말고 사용하세요.
칼날이 자주 빠져요!	날을 끼우는 빔그루 두 줄 부분을 공구로 조여서 사용하면 됩니다. 너무 세게 조이면 칼날 체결 및 제거에 어려움이 있으니 살짝만 조여 사용하세요.

★ 제품 서비스를 받고자 하실 때 다음 사항을 확인해 주세요!

■ 무상서비스 안내

본 제품은 구입일로부터 가산하여 품질보증기간내에 정상적으로 사용한 상태에서 자연 발생한 고장에 대해서는 일체의 비용을 받지 않고 무상으로 수리하여 드립니다.

■ 유상 서비스안내

다음과 같은 경우에는 실비의 수리비와 부품대를 받습니다.

1. 품질보증기간이 경과한 경우
2. 보증서를 분실 또는 기재사항 변경 시
3. 사용자의 취급 부주의로 인한 경우
4. 천재지변(화재, 염해, 가스재해, 지진, 풍수해, 낙뢰, 기타)
5. 전기용량을 잘못 사용하였을 경우
6. (주)하우스일렉 기사가 아닌 다른 사람이 수리하여 고장이 났을 때

※ 소비자 과실로 인한 안전사고는 책임을 지지 않습니다.

※ 사용 중 정상 마모되는 소모성 부품에 대하여는 부품대를 받습니다.

제품보증서

아래와 같이 보증합니다.

- 본 제품은 공산품 품질관리법에 의해 품질관리 및 당사의 엄격한 검사과정을 거쳐서 만들어진 제품입니다.
- 소비자의 정상적인 사용상태에서 만일 제품에 이상이 생겼을 경우 보증서 내용대로 구입장소나 본사 고객센터에서 1년간 무료로 수리 또는 교환해 드립니다.
- 사용자의 부주의로 인한 파손 및 본 제품에 명시된 주의사항 불이행으로 인한 파손시에는 교환 되지 않습니다.
 - 가) 사용자의 과오로 인한 손상품. 나) 구매후 낙하 등 무리한 충격으로 인한 손상품. 다) 본 제품에 명시된 주의사항 불이행으로 인한 손상품
- 서비스를 받으시고자 할 때는 꼭 보증서를 제시하십시오.
- 본 보증서는 재발행치 않으므로 소중히 보관하십시오.

제품명	도깨비방망이	보증기간
모델명	제품 내 표기	구입일로부터 1년
제조번호		
제품구입일자	년 월 일	년 월 일
고객	주소:	성명:
		연락처:
대리점	주소:	성명:
		연락처:

◆ 소비자 피해 보상안내 ◆

본 규정은 소비자피해 보상규정 (재정경제부 고시 제2006-36호)에 준합니다.

☆무상서비스

소비자 피해 유형	보상안내		
	품질보증기간 이내	품질 보증기간 이후	
정상적인 사용상태에서 발생한 상해 / 기능상의 하자로 고장 발생시	구입 후 10일 이내에 중요한 수리를 요할 때	제품교환또는구입가환급	
	구입 후 1개월 이내에 중요한 수리를 요할 때	제품교환또는무상수리	
	하자 발생 시	무상수리	
	수리 불가능 시	제품교환또는구입가환급	
	교환 불가능 시	구입가환급	
	동일하자 3회까지 수리 후 고장 재발 시(4회째)	제품교환또는구입가환급	
	여러부위의 고장으로 총 4회 수리 후 고장 재발시(5회째)	제품교환또는구입가환급	
	교환된 제품이 1개월 이내에 중요한 수리를 요하는 고장 발생 시	구입가환급	
	소비자가 수리 의뢰한 제품을 사업자가 분실 시	제품교환또는구입가환급	
	부품보유기간 이내에 수리용 부품을 보유하고 있지 않아 발생한 피해	제품교환또는구입가환급	
제품 구입 시 운송과정에서 발생한 피해	제품교환	장액감가상각한 금액에 10%를 가산하여 환급	
소비자의 고의 / 과실로 인한 고장 발생시	수리가 가능한 경우	유상수리	유상수리
	수리가 불가능한 경우	유상수리에 해당하는 금액징수 후 제품교환	당사 기준에 준함

☆유상서비스 - 소비자 과실로 고장인 경우

※소비자 과실로 고장인 경우

- 전기 용량을 틀리게 사용하여 고장이 발생된 경우
- 외부 충격이나 떨어뜨림 등에 의한 고장, 손상 발생 시
- 임시에서 미지정된 소모품, 옵션품 사용으로 고장 발생 시
- (주)에우스애플 기사가 아닌 사별이 수리하여 고장 발생 시
- 사용설명서내의 주의사항을 지키지 않아 고장 발생 시
- 그 밖의 경우
- ※ 화재, 명예, 지진, 수해, 낙뢰 등에 의한 고장 발생 시
- ※ 소모성 부품의 수명이 다한 경우



Hauselec



제조업체명 : (주)하우스일렉
대구광역시 달서구 성서로 335
고객지원센터 : 1588 - 3513
www.hauselec.com