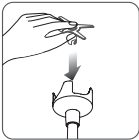


제품의 올바른 사용 방법-02

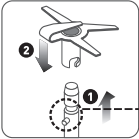
칼날 교체 방법

*주의 : 칼날 교체시에는 반드시 전원코드를 뽑아 주십시오.

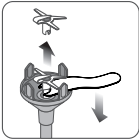


■ 칼날 끼우는 법

칼날을 쥐고 회전축의 핀을 맞추어 밀어 넣어 주시면 됩니다.



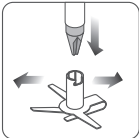
회전축의 핀



■ 칼날 빼는 법

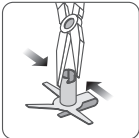
그림과 같이 칼날제거기 앞부분을 칼날에 끼워 지렛대 원리로 제거합니다.

*반드시 전원 코드를 뽑고 칼날을 제거하여 주십시오.
(안전사고의 원인이 됩니다.)



■ 칼날 느슨하게 하는 방법

공구(드라이버)를 칼날 기둥안쪽으로 넣어 빗금 2중 부분을 안에서 바깥쪽으로 넓혀 줍니다.



■ 칼날 조이는 방법

날 결합 부분의 홈과 빗금 2줄 부분을 공구를 이용하여 기둥 안쪽 방향으로 살짝 눌러 조이시면 됩니다.

A/S를 의뢰하기 전에

★ 사용중 이상이 생겼을 때는 반드시 다음 사항을 확인해 주세요!

증상	확인내용
<p>모터소리가 나는데 칼날이 안 돌아가요!</p>	<p>이는 사용 후 세척을 깨끗이 하지 않았거나 장시간 사용을 하지 않아서 내부의 음식 찌꺼기가 굳어 돌아가지 않는 현상입니다. 우선 전원 플러그를 뽑으시고 끓인 뜨거운 물에 날과 보호대 부분을 30~60분정도 담근 후 맑은 물에 돌려 주세요. (본체 부분에는 절대로 물이 들어가서는 안됩니다.)</p>
<p>사용중에 갑자기 모터가 멈췄어요!</p>	<p>극히 정상적인 현상입니다. 안전 장치인 온도 과속 방지 센서가 내장되어 있어 모터에 열이 발생하면 자동으로 모터는 멈추게 되어 있습니다. 잠시 후 다시 사용하세요.</p>
<p>다음도 날이 휘었어요! 불량인 것 같아요!</p>	<p>믹서날은 위로, 아래로 하나씩 휘어 있는게 정상입니다. 걱정말고 사용하세요.</p>
<p>칼날이 자주 빠져요!</p>	<p>날을 끼우는 빔금 두 줄 부분을 공구로 살짝 조여서 사용하며 됩니다. 너무 세게 조이면 날을 장착하고 뽑는데 어려움이 있으니 살짝만 조여 사용하세요.</p>

★ 제품 서비스를 받으시고자 하실 때 다음 사항을 확인해 주세요!

■ 무상서비스 안내

본 제품은 구입일로부터 가산하여 품질보증기간내에 정상적으로 사용한 상태에서 자연 발생한 고장에 대해서는 일체의 비용을 받지 않고 무상으로 수리하여 드립니다.

■ 유상서비스 안내

다음과 같은 경우에는 실비의 수리비와 부품대를 받습니다.

1. 품질보증기간이 경과한 경우
2. 보증서를 분실 또는 기재사항 변경시
3. 사용자의 취급 부주의로 인한 경우
4. 천재지변(화재, 염해, 가스재해, 지진, 풍수해, 낙뢰, 기타)
5. 전기용량을 잘못 사용하였을 경우
6. 지정대리점 및 서비스 기사가 아닌 다른 사람이 수리하여 고장이 났을 때

※ 소비자 과실로 인한 안전사고는 책임을 지지 않습니다.

※ 사용중 정상 마모되는 소모성 부품에 대하여는 부품대를 받습니다.



제조원 : 프린텍(주)
대구광역시 달서구 성서로 335
고객서비스센터 : 1588-3513
www.hauselec.com